

## 4. その他の絞扼性ニューロパチー

肘部管症候群・橈骨神経麻痺・腓骨神経麻痺

千葉大学大学院 医学研究院 神経内科学

三澤園子、桑原 聡

# 神経伝導検査の意義

診断

絞扼部位の同定

重症度評価

# 肘部管症候群

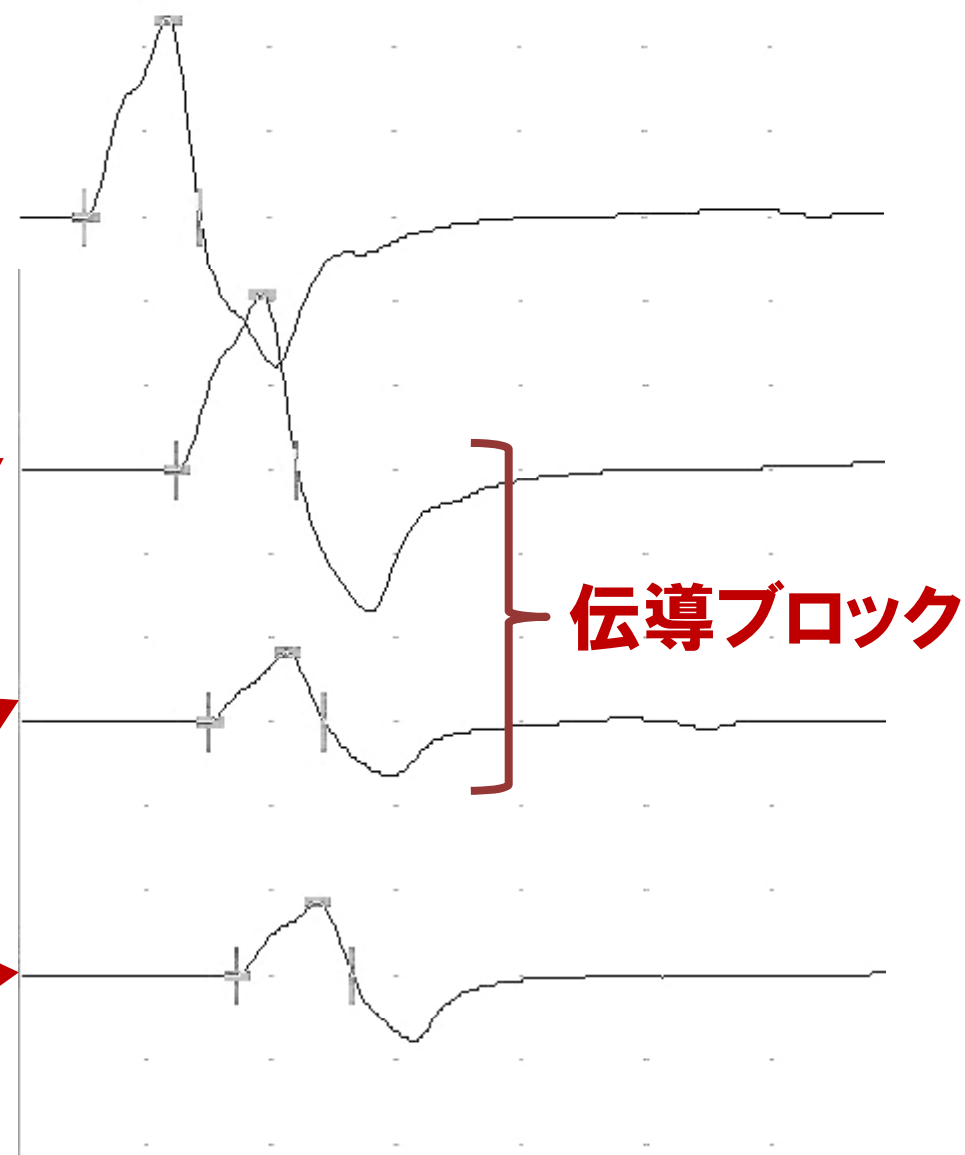
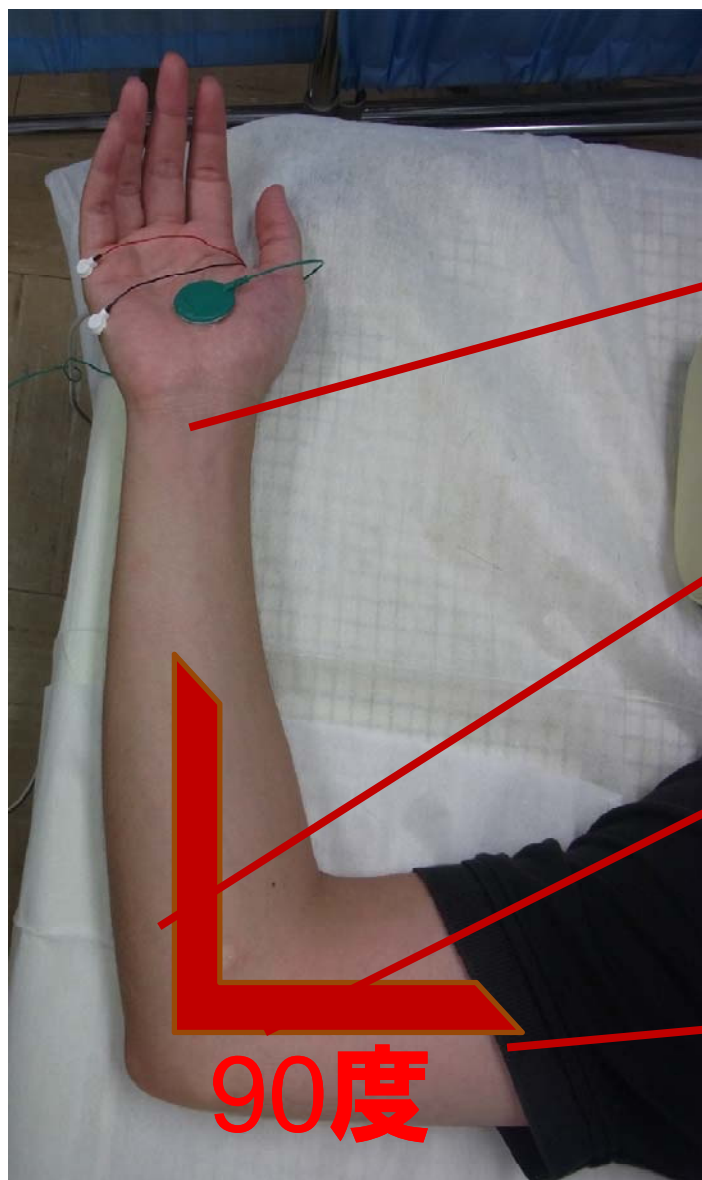
## (肘部尺骨神經障害)

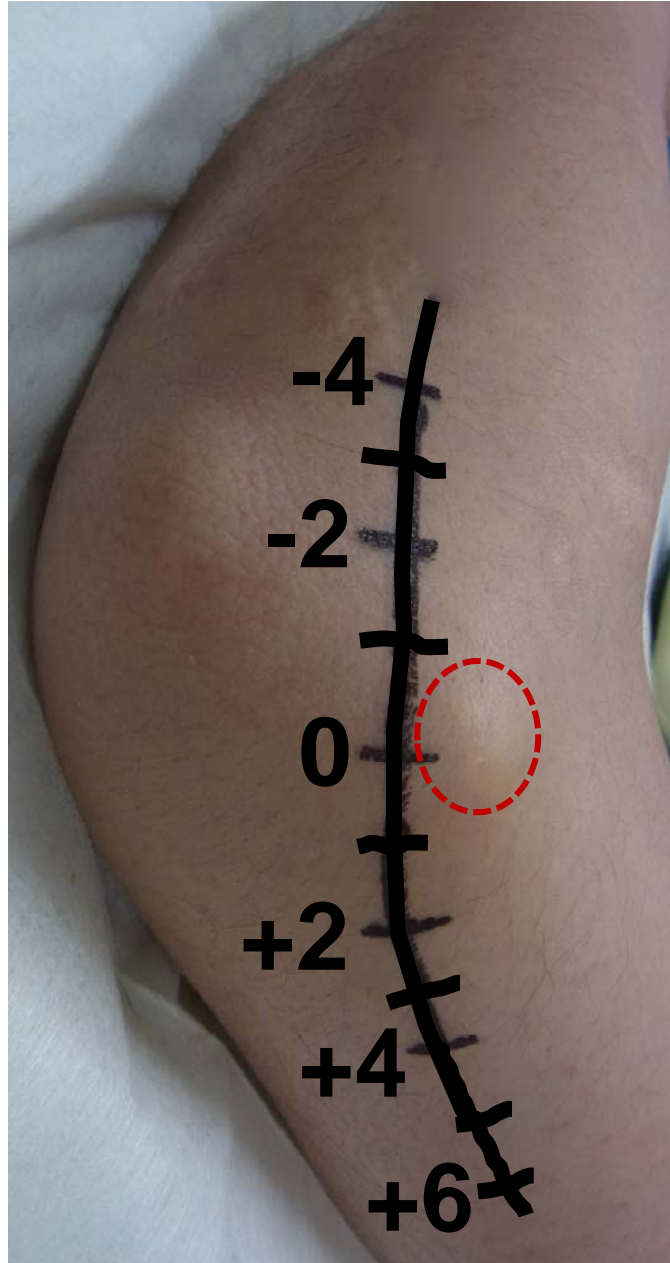
# 肘部尺骨神経障害

障害部位が原因により異なる

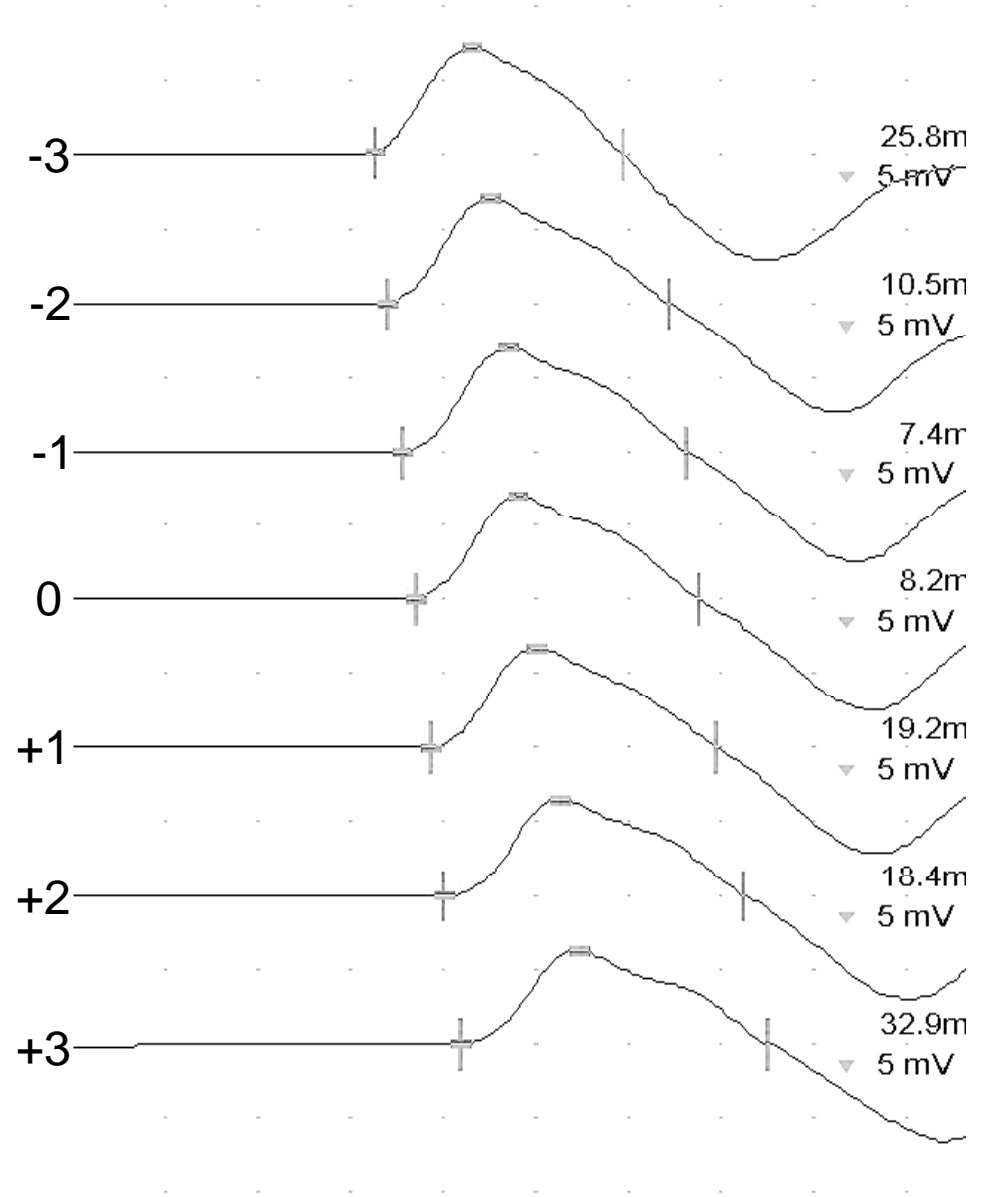
- ✓ 肘上部  
遅発性尺骨神経麻痺
- ✓ 内側上窩後方  
変形性関節症
- ✓ 肘下部  
肘部管症候群  
ガングリオン  
滑車上肘筋（破格）

# 運動神経伝導検査

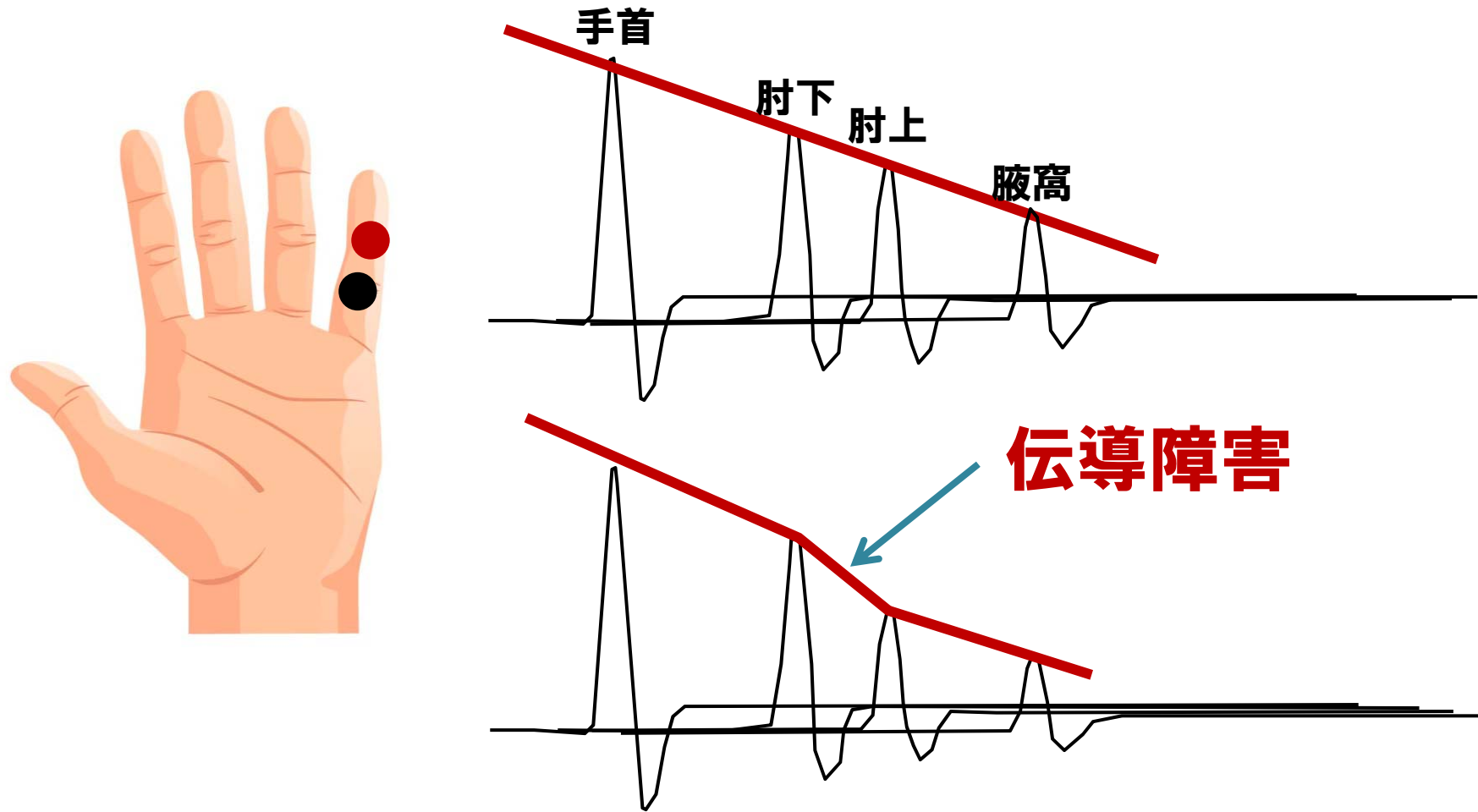




# インチング (正常波形)



# 感覺神經伝導検査



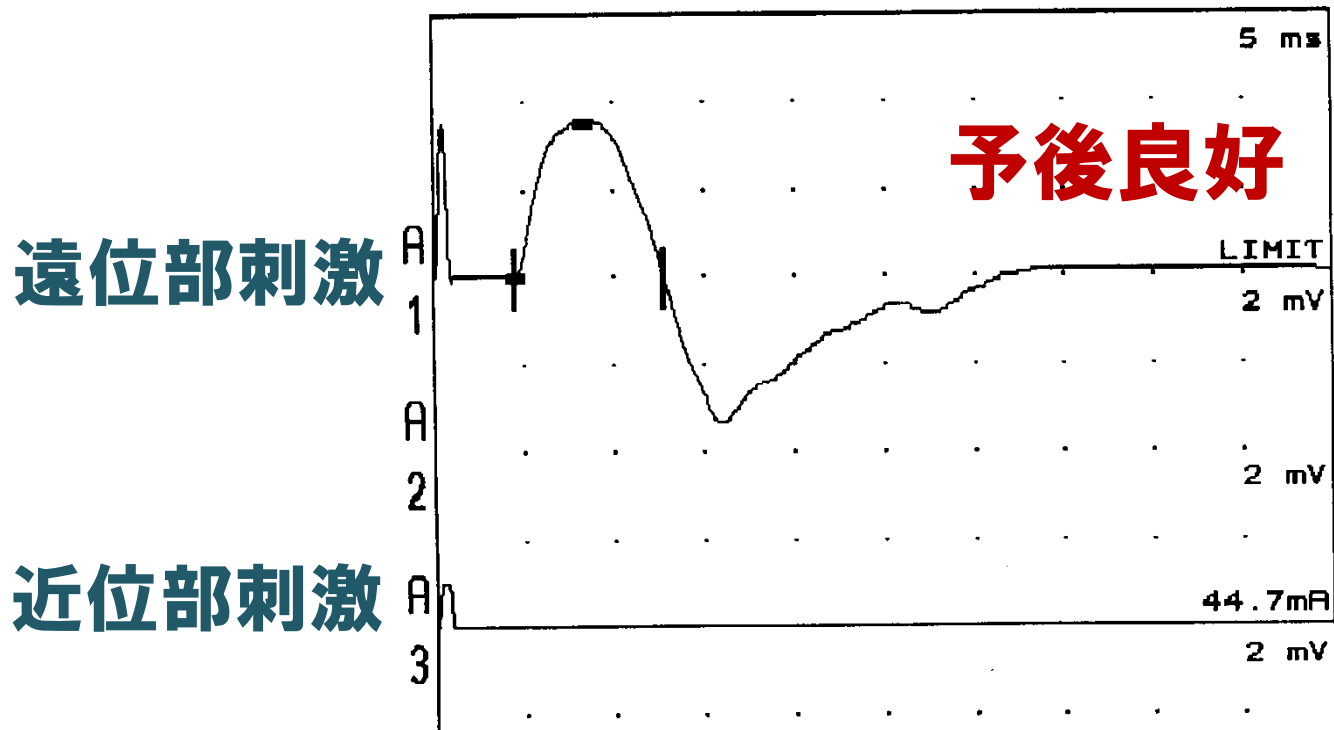
# 橈骨神經麻痺



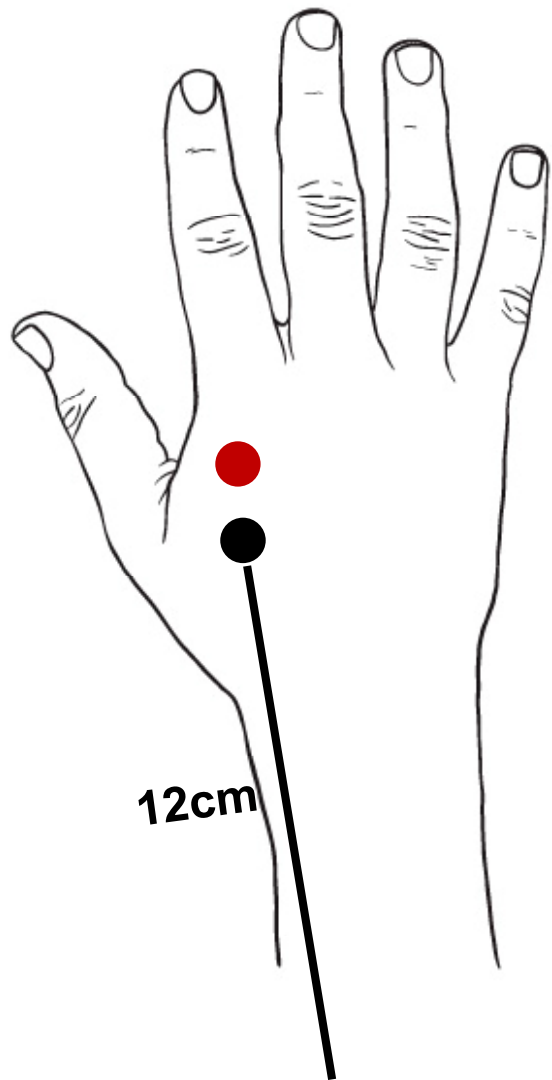
# 運動神経伝導検査

予後判定に有用(発症から2-3週後に検査)

記録電極:固有示指伸筋(第14病日)



# 感覺神經伝導検査(浅橈骨神経)



長母指伸筋腱



# 腓骨神經麻痺

# 運動神経伝導検査

診断・予後判定に有用

記録電極:短趾伸筋

(導出されない場合は前脛骨筋で行う)

